



Неизвестная почвенная фауна под ногами

Помощь ученым по сбору материалов для исследований в рамках проекта "Окружающий мир" Русского географического общества.

ПОМОЩЬ УЧЕНЫМ В СБОРЕ ДАННЫХ И МАТЕРИАЛОВ ДЛЯ ИССЛЕДОВАНИЙ

Помощь ученым в сборе материалов и данных для исследований — это инициатива научного волонтерства, реализуемая в рамках проекта ["Окружающий мир"](#) Русского географического общества.

Исследователь может оставить запрос на сбор необходимого материала, а любой заинтересованный человек, будь то ученый или доброволец, — увидеть просьбу и привезти то, что требуется для проведения исследований. Либо же, наоборот, можно предложить свою помощь в сборе материала в своем месте жительства, путешествии или экспедиции.

Помогая ученым в сборе материалов и проб, необходимых для их исследований, вы даете им возможность тратить больше времени на анализ образцов и написание научных статей и вносите свой посильный вклад в развитие науки в нашей стране.

КТО ТАКИЕ КОЛЛЕМБОЛЫ?

Коллемболы (Collembola) или ногохвостки — одна из наименее изученных групп мелких (1-2 до 5 мм) почвенных членистоногих. Ногохвостки участвуют в разложении растительных остатков и создании почвенного плодородия, их используют в экологическом мониторинге и биотестировании.

Число известных науке видов на сегодня не превышает 18%, а около 40 тысяч видов еще только ждут своего открытия!



ГДЕ ОНИ ОБИТАЮТ?

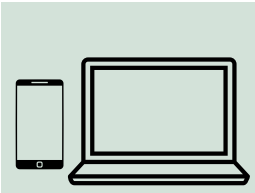
Коллемболы повсеместно многочисленны, они обитают в верхнем слое почвы, но их можно увидеть и на стволах деревьев, грибах, поверхности водоемов и даже в цветочных горшках.

Многие виды коллембол остаются малоизученными или неизвестными в регионах нашей страны.



НАЙДИ, СОБЕРИ, ОТПРАВЬ

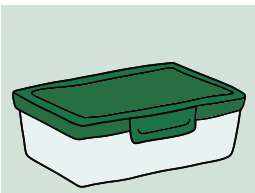
В рамках помощи по сбору материалов,
научному волонтеру необходимо:



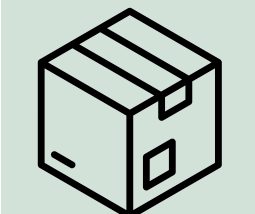
Зарегистрироваться на сайте проекта
"Окружающий мир" и откликнуться за заявку
"Неизвестная почвенная фауна под ногами".



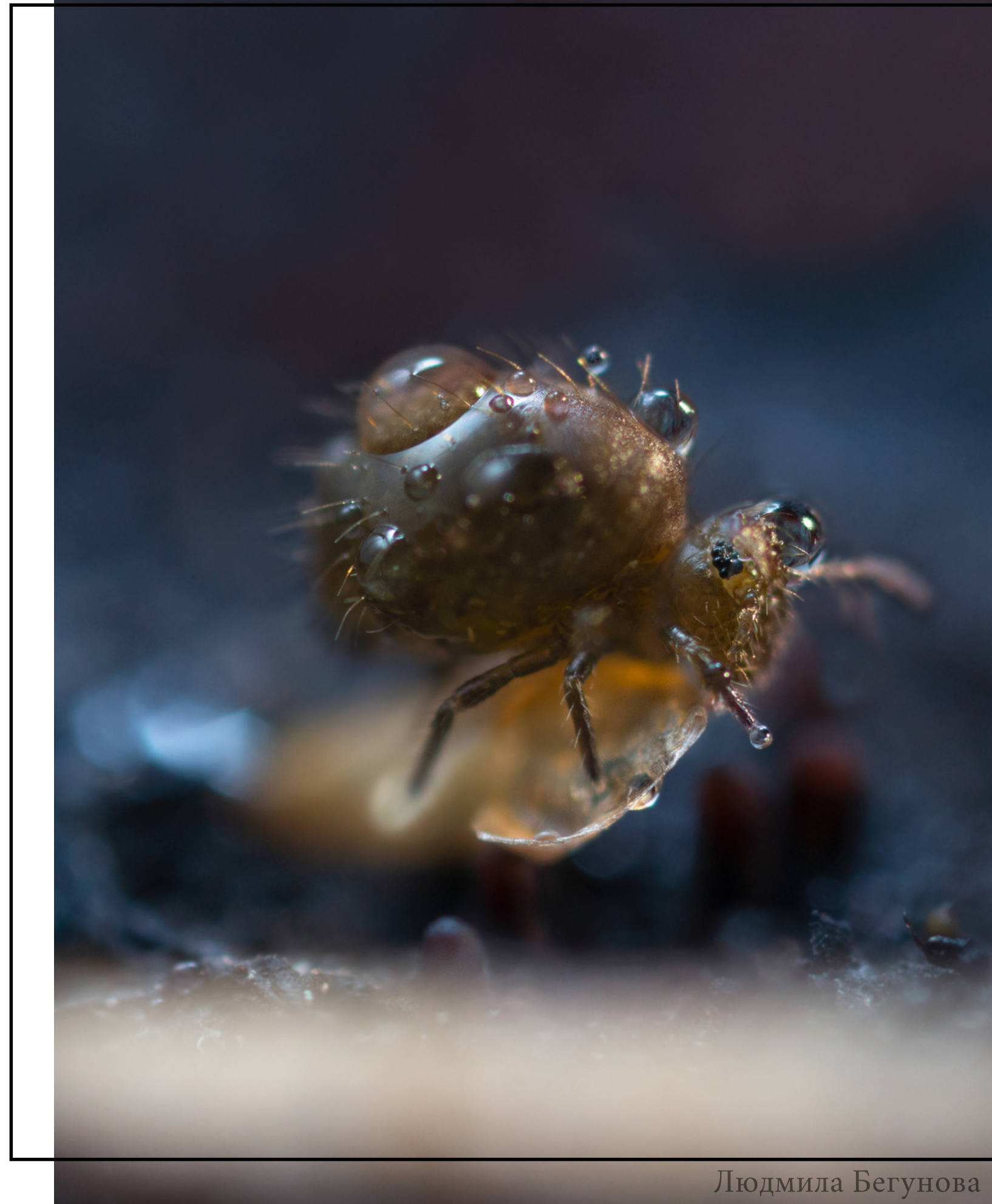
Найти подходящий субстрат. Это может быть
лесная подстилка, трухлявый пень, мох и прочее.



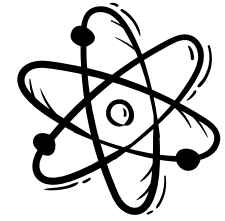
Собрать субстрат в контейнер и сделать этикетку.



Направить контейнер напрямую ученому.

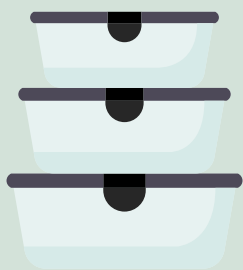


КАКОЙ ОПЫТ ТРЕБУЕТСЯ ОТ ДОБРОВОЛЬЦА?



Специальный опыт не требуется. Откликнуться на заявку по сбору материалов может любой желающий вне зависимости от возраста, уровня образования и места жительства.

КАКОЕ ОБОРУДОВАНИЕ ПОНАДОБИТСЯ?



Пластиковые контейнеры, шило или игла, нож или лопатка.



КАК ПРИНЯТЬ УЧАСТИЕ?

- Зарегистрируйтесь на портале проекта "Окружающий мир" РГО, перейдите по [ССЫЛКЕ](#) и откликнитесь на заявку.
- Начиная работу, напишите на почту mpnk@yandex.ru, указав в теме письма «Научный волонтер». Это поможет сориентировать конкретный сбор.
- Далее следуйте рекомендациям по сбору материала, а в случае возникновения вопросов — пишите напрямую ученому.

Перед началом ведения наблюдений ознакомьтесь с [правилами безопасного проведения полевых работ!](#)



Русское географическое общество «Окружающий мир»

Проект включает два направления развития гражданской науки: наблюдения за сезонными изменениями природы и сбор полевых материалов для исследований.

Оба направления помогают учёным расширить базу данных и в дальнейшем достичь новых успехов в своих исследованиях. Добровольцу проект не только даёт возможность лично пообщаться с учёными, но и позволяет стать частью увлекательных наблюдений за окружающей природой.

[подробнее →](#)

НАБЛЮДЕНИЯ ЗА СЕЗОННЫМИ ИЗМЕНЕНИЯМИ В ПРИРОДЕ

Фенология — наука о сезонных явлениях природы, сроках их наступления и причинах, определяющих эти сроки. Суть фенологических наблюдений состоит в том, чтобы следить за ходом сезонных явлений, фиксировать фенологические фазы и записывать даты их наступления. Стать исследователем природы может каждый!

[Добавить наблюдение](#)

[Методика](#)

СБОР ПОЛЕВЫХ МАТЕРИАЛОВ ДЛЯ ИССЛЕДОВАНИЙ

[Заявка на исследования](#)

[Список заявок](#)



Учётная запись пользователя

Войдите с помощью e-mail и пароля

E-mail *

Пожалуйста, введите ваш e-mail

Пароль *

Введите пароль, который пришел Вам на e-mail

[ВОЙТИ](#)

[ЗАРЕГИСТРИРОВАТЬСЯ](#)

РЕГИСТРАЦИЯ НА ПОРТАЛЕ

Перейдите на сайт проекта "Окружающий мир" РГО.

fenolog.rgo.ru

Создайте учетную запись.

КАК ОТКЛИКНУТЬСЯ НА ЗАЯВКУ?

Перейдите на сайт проекта "Окружающий мир".

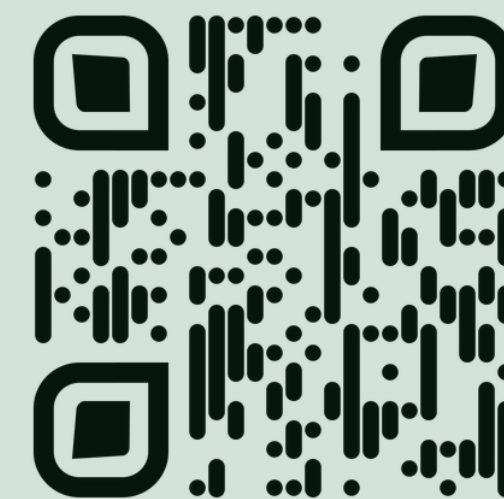
Откройте вкладку "Сбор материалов".

Найдите в списке заявку под названием
"Неизвестная почвенная фауна под ногами".

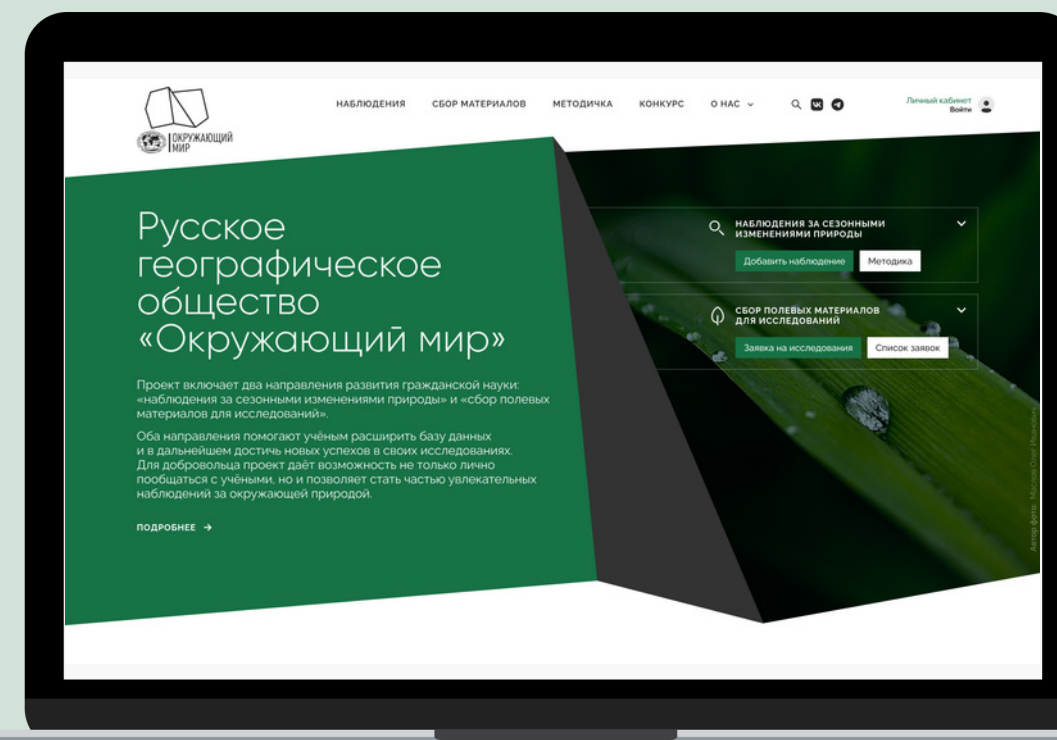
Заполните поле и нажмите кнопку
"Отправить" внизу страницы.

Готово!

ПОРТАЛ ПРОЕКТА "ОКРУЖАЮЩИЙ МИР"



fenolog.rgo.ru



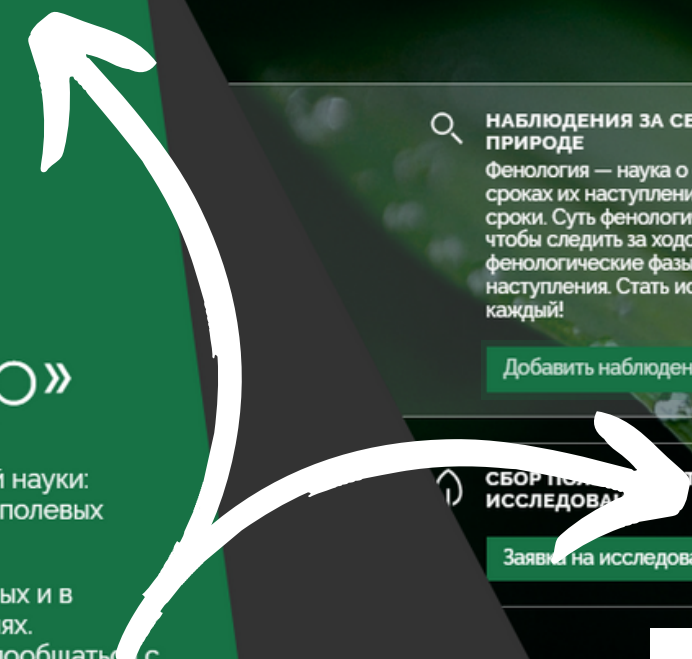


Русское географическое общество «Окружающий мир»

Проект включает два направления развития гражданской науки: наблюдения за сезонными изменениями природы и сбор полевых материалов для исследований.

Оба направления помогают учёным расширить базу данных и в дальнейшем достичь новых успехов в своих исследованиях. Добровольцу проект не только даёт возможность лично пообщаться с учёными, но и позволяет стать частью увлекательных наблюдений за окружающей природой.

[подробнее →](#)



НАБЛЮДЕНИЯ ЗА СЕЗОННЫМИ ИЗМЕНЕНИЯМИ В ПРИРОДЕ
Фенология — наука о сезонных явлениях природы, сроках их наступления и причинах, определяющих эти сроки. Суть фенологических наблюдений состоит в том, чтобы следить за ходом сезонных явлений, фиксировать фенологические фазы и записывать даты их наступления. Стать исследователем природы может каждый!

[Добавить наблюдение](#) [Методика](#)

СБОР ПОЛЕВЫХ МАТЕРИАЛОВ ДЛЯ ИССЛЕДОВАНИЙ
[Заявка на исследования](#) [Список заявок](#)

Перейдите на страницу "Сбор материалов".



Сбор материалов

Найдите заявку "Неизвестная почвенная фауна под ногами" в списке.



НУЖНО СДЕЛАТЬ

02.06.2023
Заявка "Неизвестная почвенная фауна под ногами"

Коллемболы (*Collembola*), или ногохвостки — одна из наименее изученных групп мелких (1-2 до 5 мм) почвенных членистоногих. Число известных науке видов на сегодня не превышает 18%, а около 40 тысяч видов еще только ждут своего открытия. При этом коллемболы повсеместно многочисленны, они обитают в верхнем слое почвы, но их можно увидеть и на стволах деревьев...

[подробнее →](#)

НУЖНО СДЕЛАТЬ

29.05.2023
Заявка "Сизый голубь"

Не секрет, что деятельность человека может оказывать влияние на эволюционные процессы животных и растений. Подобным примером может послужить токсичное влияние тяжелых металлов на живые организмы: их молекулы прикрепляются к ферментам, другим белкам и ДНК, что мешает организму нормально функционировать. Так как в естественных условиях тяжелые металлы практически не встречаются, большинство...

[подробнее →](#)

Хотите добавить заявку на исследование?

[ЗАЯВКА НА ИССЛЕДОВАНИЯ](#)

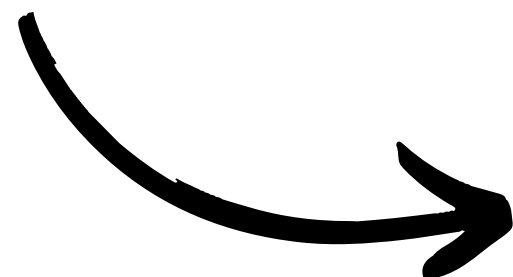


02.06.2023 – Актуальные – Нужно сделать

Заявка "Неизвестная почвенная фауна под ногами"

Людмила Бегунова

Представьтесь в поле и нажмите кнопку "Отправить".



Отклик на заявку

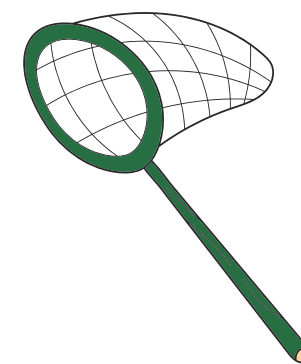
Текст отклика

Пожалуйста, обратите внимание - вместе с текстом вашего отклика адрес получит и ваш адрес e-mail для прямой связи по поводу сбора материалов!

ОТПРАВИТЬ

Готово, ваш отклик на заявку получен!

ВЫХОДИТЕ НА ОХОТУ



В пластиковый контейнер объемом 0,5-1 л или полиэтиленовый пакет с небольшими отверстиями для воздуха положите влажную лесную подстилку — сильно фрагментированные полуразложившиеся листья с гумусом. Как отбирать пробу лесной подстилки, можно увидеть в коротком [ВИДЕО](#).

Кроме того, желательно найти влажную рассыпающуюся на волокна и труху древесину стволов, давно лежащих на земле или старые пни. В горах интересны пробы не только из лесов, но и более высоких поясов: верхний слой почвы альпийских лугов, мхи и лишайники с верхним слоем почвы. По возможности пробу лучше делать сборной, т.е. набирать ее из 3-4 мест одного местообитания.

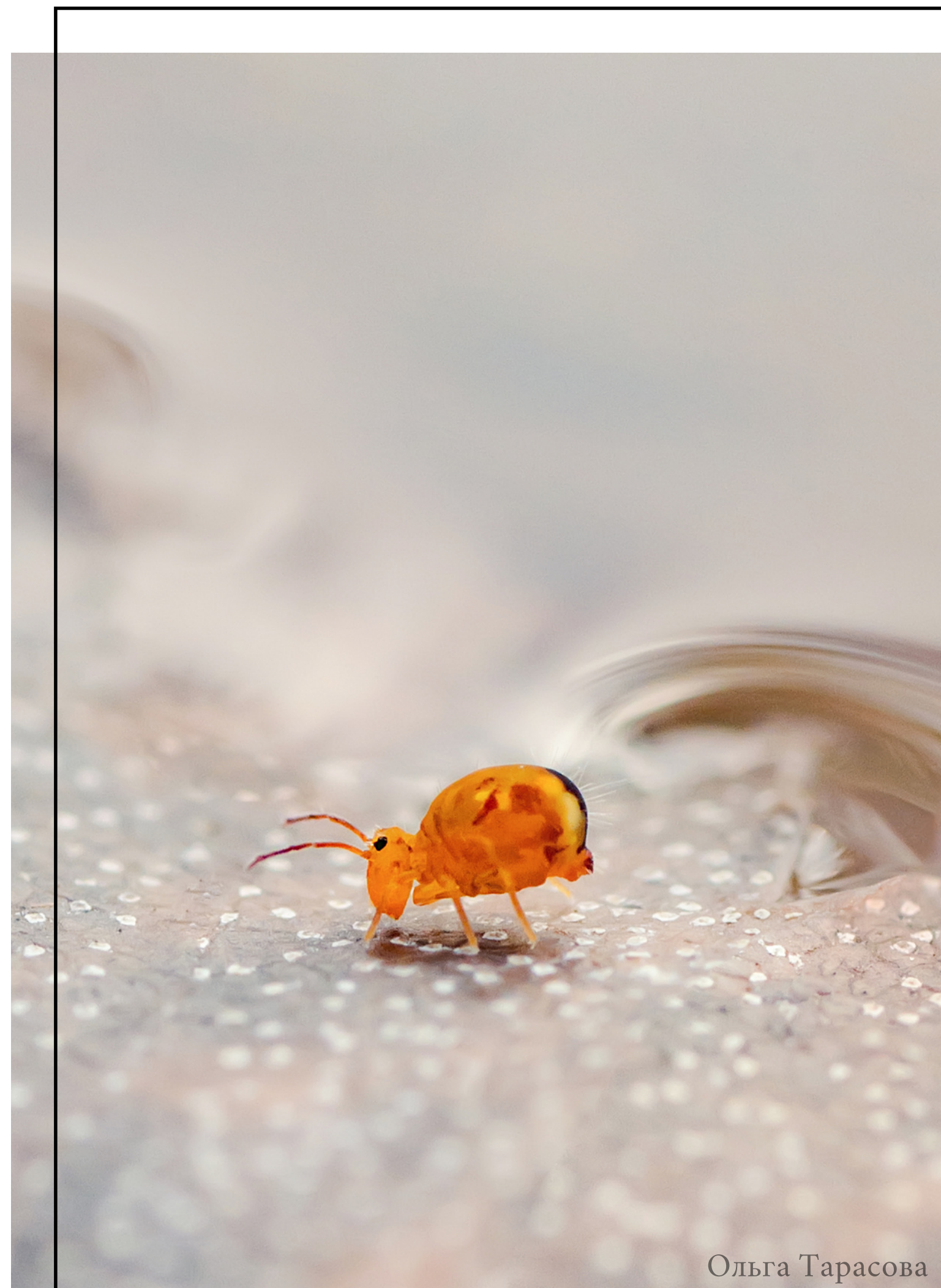
Важно! Субстрат для пробы (гнилая древесина, подстилка и др.) должен быть влажным не от недавно прошедшего дождя, а потому, что он находится в месте, где влага почти не высыхает. В контейнере с подстилкой необходимо сделать небольшие дырочки, диаметром около 1 мм (можно использовать раскаленную иглу или шило). Без доступа воздуха животные могут погибнуть.

ГДЕ СОБИРАТЬ МАТЕРИАЛ?

Везде интересны сфагновые болота, мхи вблизи водопадов, мягкая разлагающаяся древесина, коллемболы на снегу.

Из регионов Сибири и Дальнего Востока нужны пробы лесной подстилки, кроме мест, перечисленных выше.

Из любых горных районов — лесной подстилки, луговой дернины, мхов и лишайников с почвой, особенно, на больших высотах.



СДЕЛАЙТЕ ЭТИКЕТКУ



На бумажке напишите дату, географический район сборов (в идеале — GPS координаты), биотоп, и сам субстрат: подстилка, гнилая древесина, мхи, лишайники, дернина с почвой.

Этикетку положите внутрь контейнера.



ПОЗАБОТЬТЕСЬ О МАЛЫШАХ

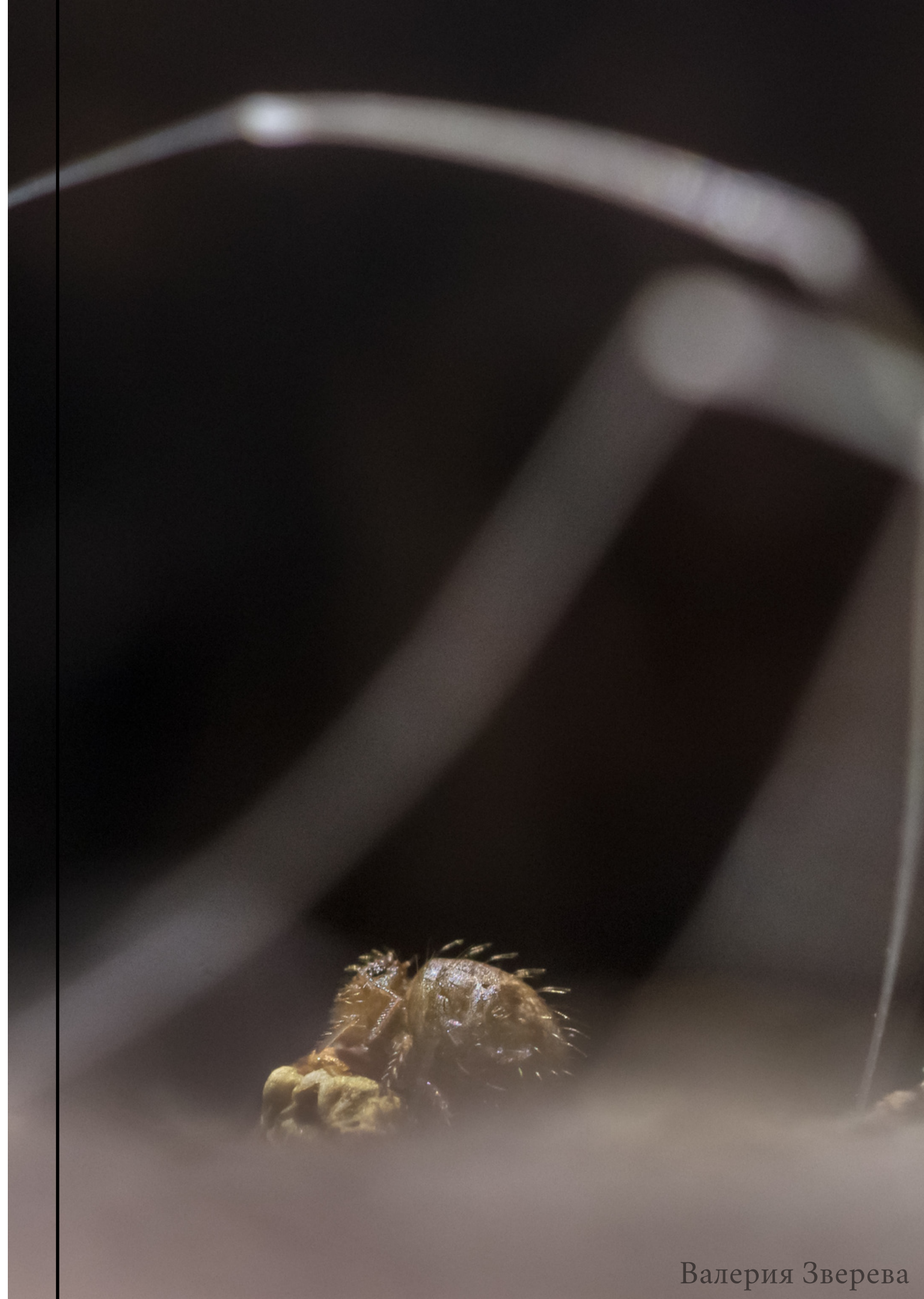
Пробы всегда необходимо держать в тени, вдали от нагрева, в частности, от прямых солнечных лучей.

Например, если оставить их в закрытой машине на солнцепеке, то коллемболы погибнут.

Под прямым солнцем — еще быстрее.

Кроме того, если проба в пакете, ее нельзя сжимать: коллембол легко раздавить.

Если животные погибнут — определить их вид не получится.



ПЕРЕДАЙТЕ ПРОБЫ УЧЕНЫМ

Отправьте пробы ученым в университет по адресу:
Москва, ул. Кибальчича, д.6, к. 3, 309 ауд.

ИЛИ

Передайте в Штаб-квартиру Русского географического общества, расположенную по адресу: г. Москва, Новая Площадь 10, стр.2.



А ЧТО МНЕ ЗА ЭТО БУДЕТ?

В случае, если в ваших сборах будет выявлен ранее неизвестный вид животных, вы сможете выбрать имя для нового вида.

Кроме того, при публикации списков видов, в обнаружении и открытии которых вы принимали участие, ваше имя и фамилия будут указаны вместе со списком.

Помимо этого, откликнувшиеся участники получат электронную именную благодарность от проекта «Окружающий мир» при условии передачи сборов ученому.

